

โรงพยาบาลสาธิต
เลขที่ 3304
วันที่ 6 ส.ค. 63
เวลา 16:05 น.



ที่ ปท ๐๐๓๒/ ๖ ๕๖๕๓

สำนักงานสาธารณสุขจังหวัดปทุมธานี
๑๔ ถนนรัฐอำนวย อำเภอเมือง ปท ๑๒๐๐๐

สิงหาคม ๒๕๖๓

เรื่อง แจ้งประชาสัมพันธ์

เรียน ผู้อำนวยการโรงพยาบาลทั่วไป/โรงพยาบาลชุมชนทุกแห่ง/สาธารณสุขอำเภอทุกอำเภอ

สำนักงานสาธารณสุขจังหวัดปทุมธานี ขอส่งสำเนาหนังสือมหาวิทยาลัยรามคำแหง ที่ อว ๐๖๐๑.๑๕/ว ๕๑ ลงวันที่ ๑๖ กรกฎาคม ๒๕๖๓ เรื่อง ขอความอนุเคราะห์ประชาสัมพันธ์รับสมัครนักศึกษาใหม่ คณะสาธารณสุขศาสตร์ เพื่อประชาสัมพันธ์รายละเอียดตามสิ่งที่ส่งมาด้วย

จึงเรียนมาเพื่อทราบ และประชาสัมพันธ์ให้ผู้เกี่ยวข้องทราบต่อไป

ขอแสดงความนับถือ

(Signature)

(นายสุรินทร์ สิบซึ่ง)

นายแพทย์สาธารณสุขจังหวัดปทุมธานี

เรียน ผู้อำนวยการโรงพยาบาลดีเอกท:

เพื่อโปรดทราบ เห็นควรแจ้ง

ประชาสัมพันธ์

.....

.....

.....

๑) 66 วิ ม. สุขุมวิท
๒) ปทุมธานี
๓) 115 วิ สุขุมวิท 21 Website SW. UH
78.63

กลุ่มงานบริหารทรัพยากรบุคคล
โทร.๐-๒๕๘๑-๖๔๕๔ ต่อ ๔๐๔
โทรสาร ๐-๒๕๘๑-๗๕๖๙

กลุ่มงานประกันสุขภาพ
ยุทธศาสตร์และจัดการเทศ
เลขที่ 513
วันที่ 10 ส.ค. 63
มอบคุณ นพ. กอมน
ดำเนินการ นพ. สิบซึ่ง
- Website SW.
- 115 วิ สุขุมวิท SW.
10 ส.ค. 63

K. นพ. กอมน

กลุ่มงานบริหารทรัพยากรบุคคล
เลขที่รับ.....๓๐๑๖.....เวลา.....
วันที่.....๒๕ ก.ค. ๒๕๖๓.....

ที่ อว ๐๖๐๑.๑๕/ว๙๑



สำนักงานสาธารณสุขจังหวัดภูเก็ต
เลขที่รับที่..... 10537
วันที่..... ๒๕ ก.ค.
เวลา..... ๑.๖๖

คณะสาธารณสุขศาสตร์
มหาวิทยาลัยรามคำแหง
อาคารสุขโขทัย ชั้น ๑๓
แขวงหัวหมาก กรุงเทพฯ ๑๐๒๔๐

๑๖ กรกฎาคม ๒๕๖๓

เรื่อง ขอความอนุเคราะห์ประชาสัมพันธ์รับสมัครนักศึกษาใหม่ คณะสาธารณสุขศาสตร์

เรียน นายแพทย์สาธารณสุขจังหวัดปทุมธานี

สิ่งที่ส่งมาด้วย แผ่นพับประชาสัมพันธ์รับสมัครนักศึกษาใหม่ คณะสาธารณสุขศาสตร์

ด้วย คณะสาธารณสุขศาสตร์ มหาวิทยาลัยรามคำแหง ได้เปิดรับสมัครนักศึกษาใหม่ ในระดับปริญญาตรีและปริญญาโท รายละเอียดดังนี้

๑. ระดับปริญญาตรี หลักสูตรสาธารณสุขศาสตรบัณฑิต สาขาวิชาสาธารณสุขชุมชน (เรียนวันจันทร์ - วันศุกร์) หลักสูตร ๔ ปี และเทียบโอน
๒. ระดับปริญญาโท หลักสูตรสาธารณสุขศาสตรมหาบัณฑิต สาขาวิชาบริหารสาธารณสุข

ในการนี้ คณะสาธารณสุขศาสตร์ มหาวิทยาลัยรามคำแหง ใคร่ขอความอนุเคราะห์มายังท่าน ในการประชาสัมพันธ์รับสมัครนักศึกษาใหม่ โดยหวังเป็นอย่างยิ่งว่าคงได้รับความอนุเคราะห์จากท่าน เป็นอย่างดี และขอขอบพระคุณเป็นอย่างสูงมา ณ โอกาสนี้

จึงเรียนมาเพื่อโปรดพิจารณาอนุเคราะห์ จักขอบพระคุณยิ่ง

ขอแสดงความนับถืออย่างสูง

(รองศาสตราจารย์ ดร.สุรเดช สำราญจิตต์)
คณบดีคณะสาธารณสุขศาสตร์

มหาวิทยาลัยรามคำแหง คณะสาธารณสุขศาสตร์
โทร. ๐๒-๒๑๐๘๙๒๘/๐๙๒-๕๘๐๒๙๒๐

เรียน นายแพทย์สาธารณสุขจังหวัดปทุมธานี

- เพื่อโปรดพิจารณา

- ด้วยม.รามคำแหง กำหนดเปิดรับสมัคร

นศ. คณะสาธารณสุขศาสตร์

ระดับปริญญาตรี หลักสูตรสาธารณสุขศาสตร์

บัณฑิต สาขาวิชาสาธารณสุขชุมชน

ระดับปริญญาโท หลักสูตรสาธารณสุขศาสตร์

มหาบัณฑิต สาขาวิชาบริหารสาธารณสุข

- จึงเรียนมาเพื่อโปรดทราบ และเห็นควรแจ้ง

ประชาสัมพันธ์ให้ ผอ.รพท./ผอ.รพช.ทุกแห่ง/สสอ.

ทราบต่อไป

Dr. S. S. S.
นักทรัพยากรบุคคล

[Handwritten signature]

11/10
dcm

(นางเนติกา ใจดี)

ผู้อำนวยการสาธารณสุขชำนาญการพิเศษ

กรมการแพทย์ กระทรวงสาธารณสุข (ด้านส่งเสริมพัฒนา)

ปฏิบัติราชการแทนนายแพทย์สาธารณสุขจังหวัดปทุมธานี

ค่าลงทะเบียนในการศึกษา

ค่าธรรมเนียมค่าลงทะเบียนการศึกษาตลอดหลักสูตร

เป็นเงินจำนวน 165,000 บาท โดยแบ่งชำระ ดังนี้

งวดที่	1 - 4	ชำระ:	25,000	บาท
งวดที่	5 - 7	ชำระ:	20,000	บาท
ค่าลงทะเบียนสอบประมวลความรู้			5,000	บาท

วัน - เวลาเรียน

วันเสาร์	16.00 - 17.00	น.
วันอาทิตย์	08.00 - 12.00	น.

รายบาทภาคอาจารย์ (บางส่วน)

ผ.ดร.เอษัตถภา วัฒนบุรณภักดิ์	รศ.ดร.สุรเดช สำราญจิตต์
รศ.ดร.ระพีณ ภูมิเชษฐ์นอก	รศ.ดร.วิมล บุตงอรอบ
รศ.ดร.ฉันทะวารี เทพบุโร	รศ.ดร.จุฬารัตน์ ไชยะ:
รศ.ดร.เดสสิมีย์ ษิยัตถิกรณ	รศ.ดร.ไพรัชชาติ ติเมระการจางภา
รศ.ดร.มาปิกา วิเศษสาธิต	ผศ.ดร.สิบบงษ์ ปราณีใหญ่
ผศ.ดร.ภาวธ มาถัน	ผศ.ดร.สุภัทรา สาแพงศ์
ผศ.ดร.จุฑารัตน์ วรประทีป	ผศ.ดร.เกษม ฐรัตน์
อาจารย์ ดร.ฉวีศักดิ์ ไชยธำ	อาจารย์ ดร.เสปย์ แสงเงิน
อาจารย์ ดร.สำโรจน์ นาคชู	อาจารย์ ดร.สุรจณี รักเมือง
อาจารย์ ดร.มิ่งขวัญ ศรีโชติ	อาจารย์ ดร.สุชนันต์ มิ่งคสิ
อาจารย์ ดร.ปริญญา จิตอรัน	อาจารย์ ปาณพกาญจน์โพธิ์ รัตติกุล

ระบบการเรียนการสอนแบบ Block Course System
(เรียนครบครั้งละ 1 วิชา จบแล้วสอบ แล้วจัดเรียนวิชาถัดไป)

สถานที่รับสมัคร

มหาวิทยาลัยรามคำแหง หัวหมาก

รับสมัคร ณ อาคารสุโขทัย ชั้น 13 ห้อง 1301

วันจันทร์ - วันศุกร์ เวลา 09.00 - 16.30 น. หรือ

วันเสาร์ เวลา 08.00 - 12.00 น.

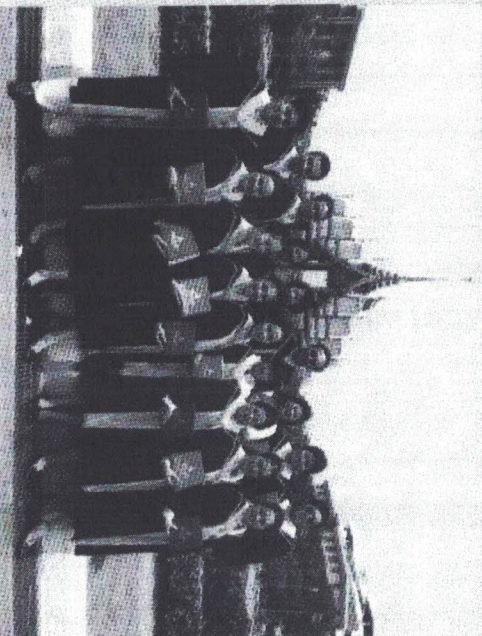
กำหนดการรับสมัคร

รับสมัครตั้งแต่วันที่ต้นฉบับไป

โดยติดต่อขอรับสมัคร หรือ Download ใบสมัครได้ที่

ชำระค่าสมัครสอบ 800 บาท

คัดเลือกโดยการสอบสัมภาษณ์ สำหรับผู้สมัครเรียงตามลำดับ
(สงวนสิทธิ์ รับจำนวนจำกัด 60 คนเท่านั้น)



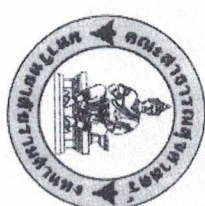
ติดต่อสอบถาม

คณะกรรมการสุขภาพศาสตร์ อาคารสุโขทัย ชั้น 13 ห้อง 1301

โทรศัพท์ 02 310-8928 089 115-9089

092 580-2920 081 929-3546

เว็บไซต์ www.publichealth.rmutk.ac.th



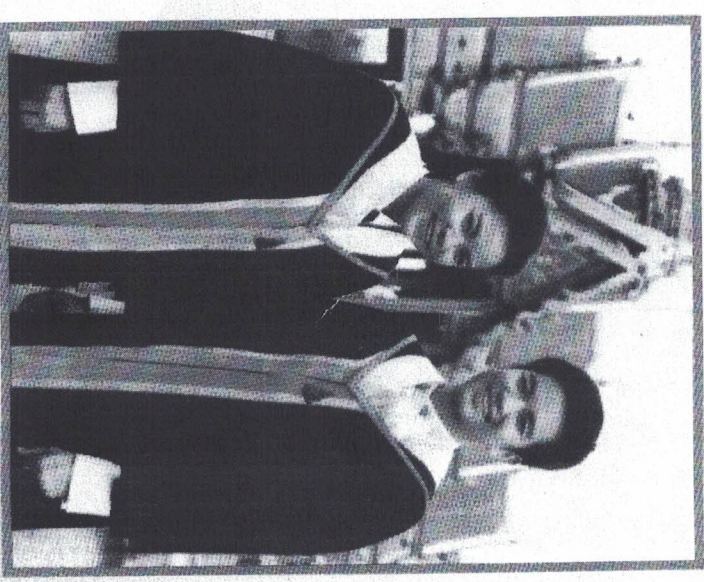
ปริญญาโท

โครงการหลักสูตรสาธารณสุขศาสตรมหาบัณฑิต

สาขาวิชาบริหารสาธารณสุข

M.P.H. (Public Health Administration)

มหาวิทยาลัยรามคำแหง



ข้อหลักสุด

หลักสูตร สาธารณสุขศาสตร์บัณฑิต
สาขาวิชาบริหารสาธารณสุข

Master of Public Health Program in Public Health Administration

ข้อบริกฏญา ข้อเดิม

สาธารณสุขศาสตรมหาบัณฑิต (บริหารสาธารณสุข)

Master of Public Health (Public Health Administration)

ข้อยี่อ

ส.ม. (บริหารสาธารณสุข)

M.P.H. (Public Health Administration)

การดำเนินงานการเรียนการสอน

1. ระบบการเรียน ใช้ระบบการศึกษาแบบเรียนครั้งละหนึ่งวิชา (Block Course System) กล่าวคือ เรียนจบในกระบวนวิชานั้นและสอบวัดผลแล้ว จึงเรียนวิชาถัดไป แต่ละวิชามีชั่วโมงเรียนรวมไม่น้อยกว่า 48 ชั่วโมง
2. นักศึกษาร้องข้อมูเวลาเรียนไม่น้อยกว่า ร้อยละ 80 ของเวลาเรียนทั้งหมดในแต่ละวิชา
3. ระบบการเรียนการสอนเป็นแบบ ข. ไม่ต้องทำวิทยานิพนธ์
4. สอบพิเศษกลางวาระประจำปีและอาจารยพิเศษ
คณะกรรมการสาธารณสุข มหาวิทยาลัยราชภัฏวชิราวุฒวิทยาลัย
ผู้ทรงคุณวุฒิทางด้านสาธารณสุข

แผนการศึกษา

รายละเอียดกระบวนวิชา	จำนวนหน่วยกิต
ปีที่ 1 ภาคเรียนที่ 1	
RAM 6001 ความรู้สู่คุณธรรมสำหรับบัณฑิตศึกษา	1
PHA 5000 ภาษาอังกฤษทางสาธารณสุข	(3)
PHA 5001 การสาธารณสุขและสาธารณสุขเปรียบเทียบ	(3)
PHA 6101 พฤติกรรมสุขภาพทางสาธารณสุข	3
PHA 6102 การบริหารงานสาธารณสุขและการตั้งองค์การสุขภาพ	3
PHA 6003 วิชาทหารประเภท	3
รวม	10
ปีที่ 1 ภาคเรียนที่ 2	
PHA 6001 ระเบียบวิธีวิจัยทางสาธารณสุข	3
PHA 6104 การจัดการทรัพยากรทางสาธารณสุข	3
PHA 6106 การจัดการระบบสารสนเทศสาธารณสุข	3
PHA 6107 การวางแผนและการตั้งการตั้งองค์การสุขภาพ	3
รวม	12
ปีที่ 2 ภาคเรียนที่ 1	
PHA 6201 นโยบายและแผนงานอนามัยสิ่งแวดล้อม /และอาจีออนามัย	3
PHA 6205 การประกันคุณภาพมาตรฐานงานสาธารณสุข	3
PHA 6105 เศรษฐศาสตร์สาธารณสุขประยุกต์สำหรับผู้บริหาร	3
PHA 6108 สัมมนาการบริหารสาธารณสุข	3
รวม	12
ปีที่ 2 ภาคเรียนที่ 2	
PHA 6002 สถิติและคอมพิวเตอร์ทางสาธารณสุข	3
PHA 6889 การศึกษาอิสระด้านสาธารณสุข	3
PHA 6899 การสอบประมวลความรู้	-
รวม	6
รวมทั้งหมด	40

คุณสมบัติของวุฒิศึกษิตบัณฑิต

ผู้สำเร็จการศึกษาในระดับปริญญาตรีทุกสาขา
ทั้งภายในและต่างประเทศ และเป็นสถาบันที่ ก.พ. รับรอง

หลักฐาาบบการรับสมัคร

1. ใบสมัคร จำนวน 1 ฉบับ
2. สำเนาบัตรประชาชนพร้อมบัตรข้าราชการ จำนวน 4 ฉบับ
3. สำเนาทะเบียนบ้าน จำนวน 4 ฉบับ
4. สำเนาปริญญาบัตร จำนวน 4 ฉบับ
5. สำเนา Transcript จำนวน 4 ฉบับ
6. รูปถ่ายสีขนาด 1 นิ้ว จำนวน 4 รูป
7. ใบรับรองแพทย์
8. สำเนาใบเสียหย่าหม่าพม่าหรือ, ข้อ, ข้อสกุล จำนวน 4 ฉบับ

วิธีการคัดเลือกผู้เข้าศึกษา

1. พิจารณาเบื้องต้นจากใบสมัคร ซึ่งจะครอบคลุมถึงสาขาวิชาที่ศึกษาเป็นขั้นฐาาบบในระดับปริญญาตรี ผลการศึกษา ทำคะแนนการเรียนรูู้ ประสบการณ์ในการปฏิบัติงาน รวมกับผลสัมฤทธิ์ทางการศึกษา
2. การสอบสัมภาษณ์ ผู้สมัครจะต้องสอบสัมภาษณ์ หรือทดสอบศึกษาตามบ้านมหาวิทยาลัยกำหนด โดยเป็นผู้มีคุณลักษณะที่เหมาะสม มีวิสัยทัศน์ ความคิดสร้างสรรค์ มีจุดประกายและการแสดงออกในทำานความเรียบร้อย ๆ ที่สามารถเข้าศึกษาจนสำเร็จการศึกษาได้
3. มหาวิทยาลัยราชภัฏวชิราวุฒวิทยาลัยเป็นเจ้าหนัดหลักเกณฑ์ และพิจารณานาผลการคัดเลือก และเป็นเอกสิทธิ์ของมหาวิทยาลัยที่จะพิจารณานาผู้สมัครให้เข้ารับการศึกษาคัดเลือกเข้าศึกษาหรือข้อมูเป็นข้อมูยี่อ

สถาบันที่จำหน่ายใบสมัครและรับสมัคร
คณะสาธารณสุขศาสตร์
อาคารสุโขทัย ชั้น 13 มหาวิทยาลัยรามคำแหง

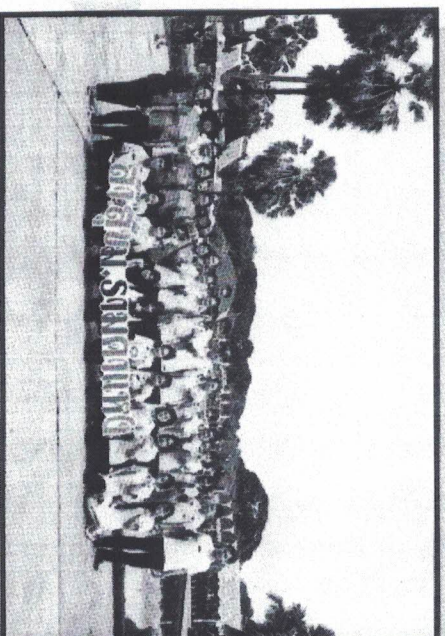
จัดการเรียนการสอนที่

คณะสาธารณสุขศาสตร์ กรุงเทพมหานคร ทั่วประเทศ

วันเวลาการบรรยาย

เรียนวันจันทร์ – วันศุกร์ เวลา 08.30 – 17.00 น.

บัตรทราบค่าลงทะเบียน ความรู้คู่คุณธรรม



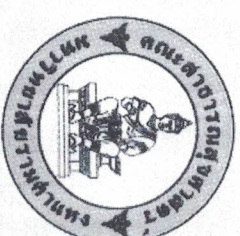
สมัครติดต่อสอบถามรายละเอียดได้ที่

คณะสาธารณสุขศาสตร์ อาคารสุโขทัย ชั้น 13 ห้อง 1301

โทรศัพท์ 02 310-8928 089 115-9089

092 580-2920 081 929-3546

เว็บไซต์ www.publichealth.rmutk.ac.th



คณะสาธารณสุขศาสตร์
Faculty of Public Health

สาธารณสุขศาสตร์บัณฑิต

(สาขาวิชาสาธารณสุขชุมชน)

ส.บ. (สาธารณสุขชุมชน)

B.P.H. (Community Health)

มหาวิทยาลัยรามคำแหง

กรุงเทพมหานคร

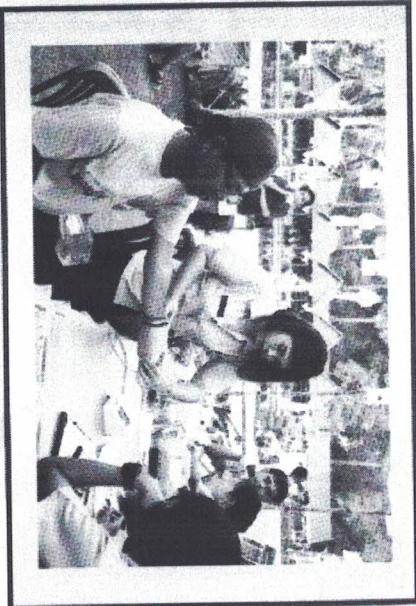
Ramkhamhaeng University

Bangkok



หมวดวิชาชีพ:

- กลุ่มวิชาชีพพื้นฐานสาธารณสุข
 - วิทยาการระบาด, อนามัยสิ่งแวดล้อม
 - อาชีวอนามัยและความปลอดภัย
 - ชีวเคมี, จุลชีววิทยาและปรสิตวิทยา, ชีวสถิติ
 - กายวิภาคศาสตร์และสรีรวิทยาของมนุษย์
- กลุ่มวิชาชีพเฉพาะด้าน
 - ป้องกัมและคอบคุปโรค, อนามัยชุมชน
 - ปฐมพยาบาลเบื้องต้นและการดูแลฉุกเฉิน
 - เกษีสาธารณสุข, โภชนศาสตร์ชุมชน
 - การฝึกประสบการณ์วิชาชีพสาธารณสุข



อาชีพที่สามารถประกอบได้หลังสำเร็จการศึกษา

1. นักวิชาการสาธารณสุข ประจำหน่วยงานภาครัฐ หรือหน่วยงานเอกชน
 2. นักวิชาการสาธารณสุขขององค์กรปกครองส่วนท้องถิ่นในทุกระดับ เช่น อบต., เทศบาล และอบจ.
 3. นักวิจัยและนักวิชาการสาธารณสุขด้านการวางแผนพัฒนาอนามัยชุมชนของหน่วยงานภาครัฐ และเอกชน, พัฒนาระบบชุมชน และการใช้ทรัพยากรทางด้านอนามัยชุมชน
 4. ประกอบอาชีพอิสระด้านสุขภาพขององค์กรเอกชนที่ไม่แสวงหาผลกำไร และหน่วยงานอิสระต่างๆ ทั้งในประเทศและต่างประเทศ
- คุณวุฒิและคุณสมบัตินของผู้สมัคร
1. จบหลักสูตรมัธยมศึกษาตอนปลาย (ม.6) หรือเทียบเท่า
 2. กรณีที่เทียบโอนหน่วยกิตใช้จุดนอกระบบปริญญา หรือปริญญาทางด้านสาธารณสุข

หลักฐานการสมัครเอกสารที่ยื่นในวันสมัคร (ถ่ายเอกสาร A4) เท่านั้น ดังนี้

1. สำเนาคุณวุฒิที่สำเร็จการศึกษา จำนวน 2 ฉบับ (กรณีเทียบโอนหน่วยกิตระดับอนุปริญญาหรือเทียบเท่าปริญญา ถ่ายสำเนาผลการศึกษา คุณวุฒิฯ จำนวน 4 ฉบับ) กรณีคุณวุฒิที่สำเร็จการศึกษาเป็นคุณวุฒิต่างประเทศ จะต้อง มีใบเทียบระดับความรู้จากกระทรวงศึกษาธิการแนบก่อนการสมัคร โดยติดต่อกับ สำนักงานคณะกรรมการการศึกษาขั้นพื้นฐาน
2. สำเนาทะเบียนบ้าน จำนวน 2 ฉบับ
3. สำเนาบัตรประจำตัวประชาชน จำนวน 4 ฉบับ
4. ใบรับรองแพทย์ จำนวน 1 ฉบับ
5. รูปถ่ายสีหน้าตรง ขนาด 2 นิ้ว จำนวน 2 รูป ขนาด 1.5 นิ้ว จำนวน 2 รูป
6. สำเนาหลักฐานต่าง ๆ หากมีการเปลี่ยนแปลงชื่อตัวหรือนามสกุล หรือกรณีสมรส หรือหย่าให้ทำสำเนาเท่ากับสำเนาคุณวุฒิ

**ผลิตบัณฑิตที่มีความรู้คุณธรรม
และยึดมั่นในจรรยาบรรณวิชาชีพ**

ตลอดหลักสูตรประมาณ

185,000 บาท

แบ่งจ่าย 8 งวด